

งานก่อสร้างระบบระบายน้ำ ถ.ไชยบุรี-ถ.ภาคพันธ์-ถ.พหลโยธิน-ถ.เวียงหวาย (DR01)

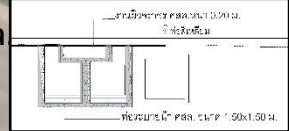
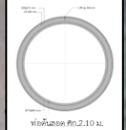
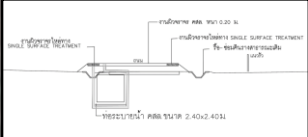


ไปรษณีย์
 ถ.ภาคพันธ์
 ถ.เวียงหวาย
 ร.ร.บ้านแม่จัน
 ทีโอที
 ร.ร.อนุบาลลูก
 รัก
 ไรต์สแม่จัน
 ถ.ไชยบุรี
 ร.ร.ศึกษา
 สงเคราะห์
 ถ.พหลโยธิน
 อ.แม่สาย
 เมือง
 เชียงราย
 แยกแม่อาย

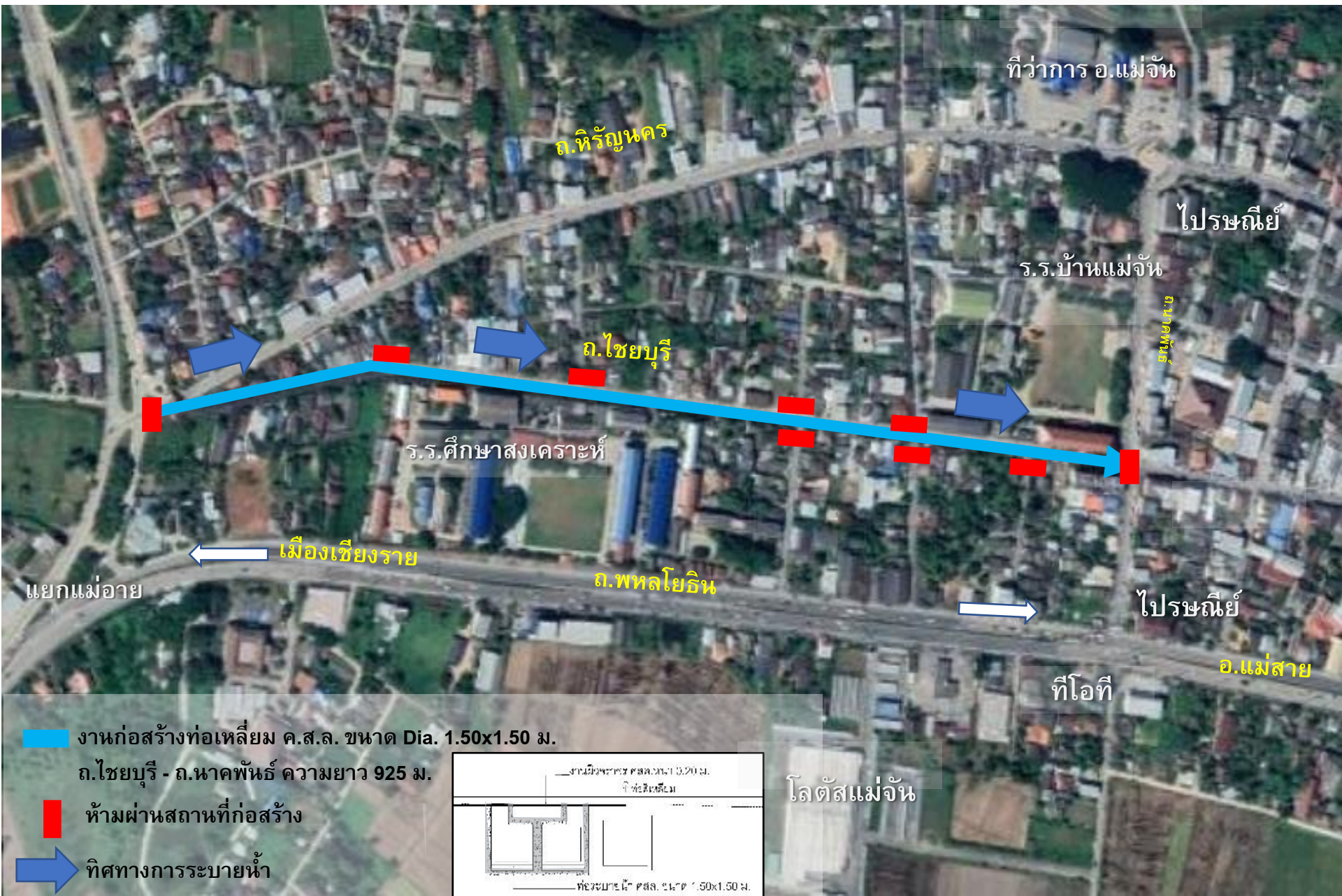
งานก่อสร้างท่อเหลี่ยม ค.ส.ล.
 ขนาด Dia. 1.50x1.50 ม.
 ถ.ไชยบุรี - ถ.ภาคพันธ์ ความยาว 925 ม.

งานก่อสร้างท่อลอดถนน ค.ส.ล.
 (PIPE JACKING) ขนาด Dia. 2.10 ม.
 ถ.ภาคพันธ์ - ถ.เวียงหวาย ความยาว 193

งานก่อสร้างท่อเหลี่ยม ค.ส.ล.
 ขนาด Dia. 2.40x2.40 ม.
 ถ.เวียงหวาย ความยาว 689 ม.

แผนผังงานก่อสร้างท่อเหลี่ยม ค.ส.ล. ขนาด Dia. 1.50 x1.50 ม. ถ.ไชยบุรี - หนองพันธ์

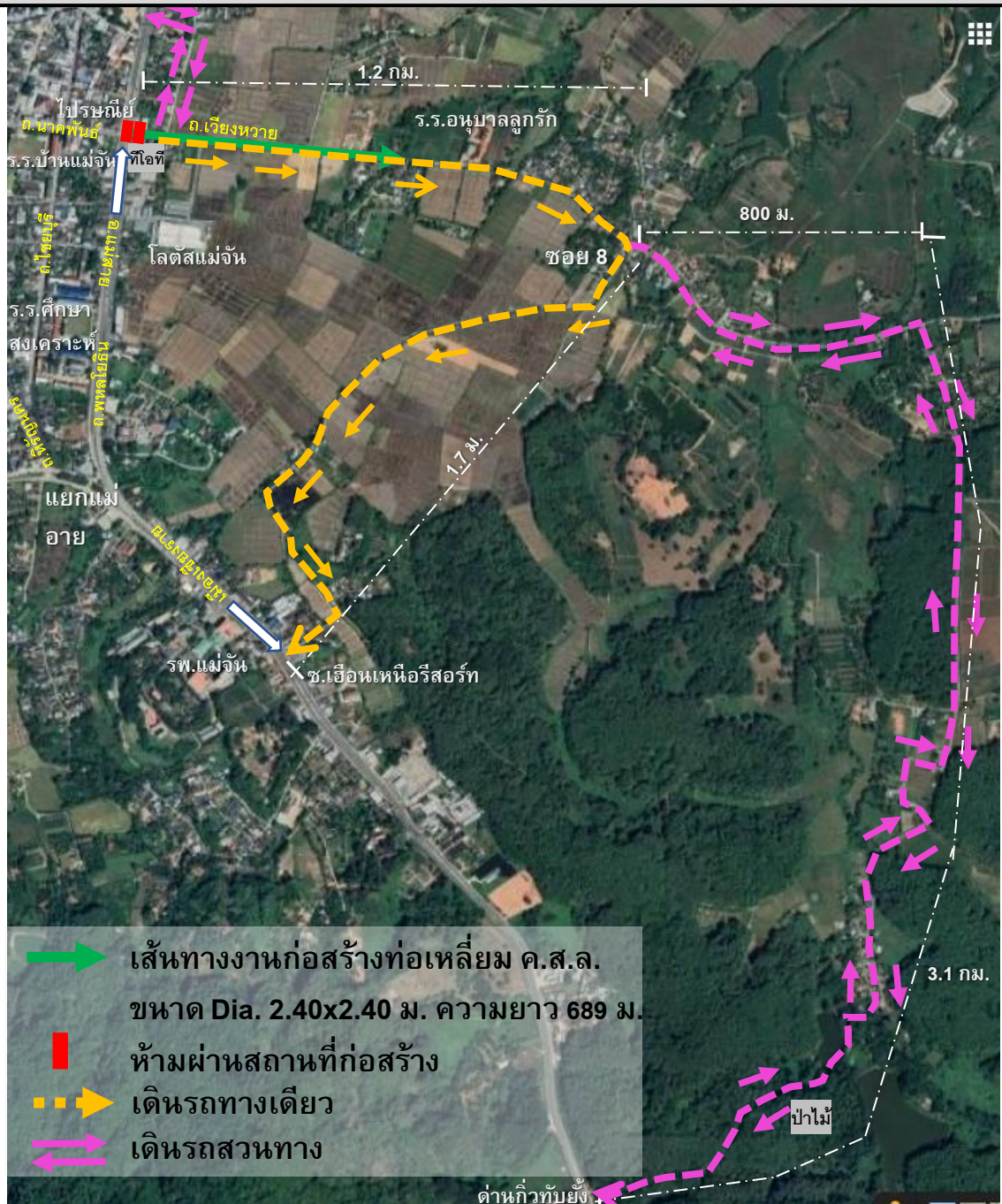


ผังจรรยาภานก่อสร้างท่อลอดถนน ค.ส.ล. (PIPE JACKING) ขนาด Dia. 2.10 ม. ถ.นาคพันธ์ - ถ.เวียงหาวาย



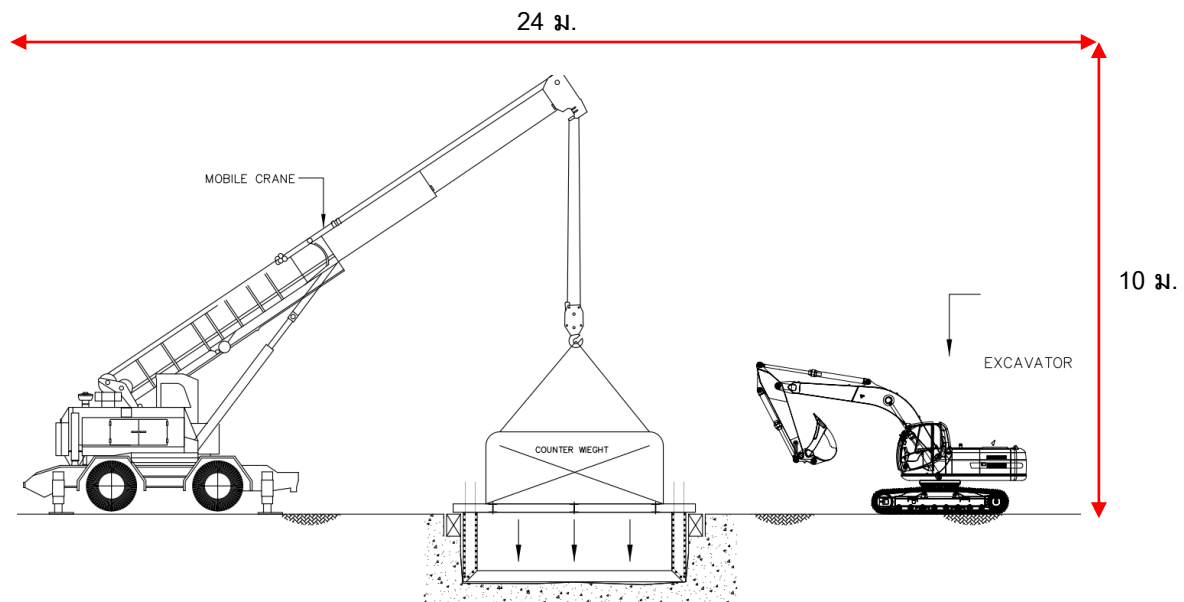
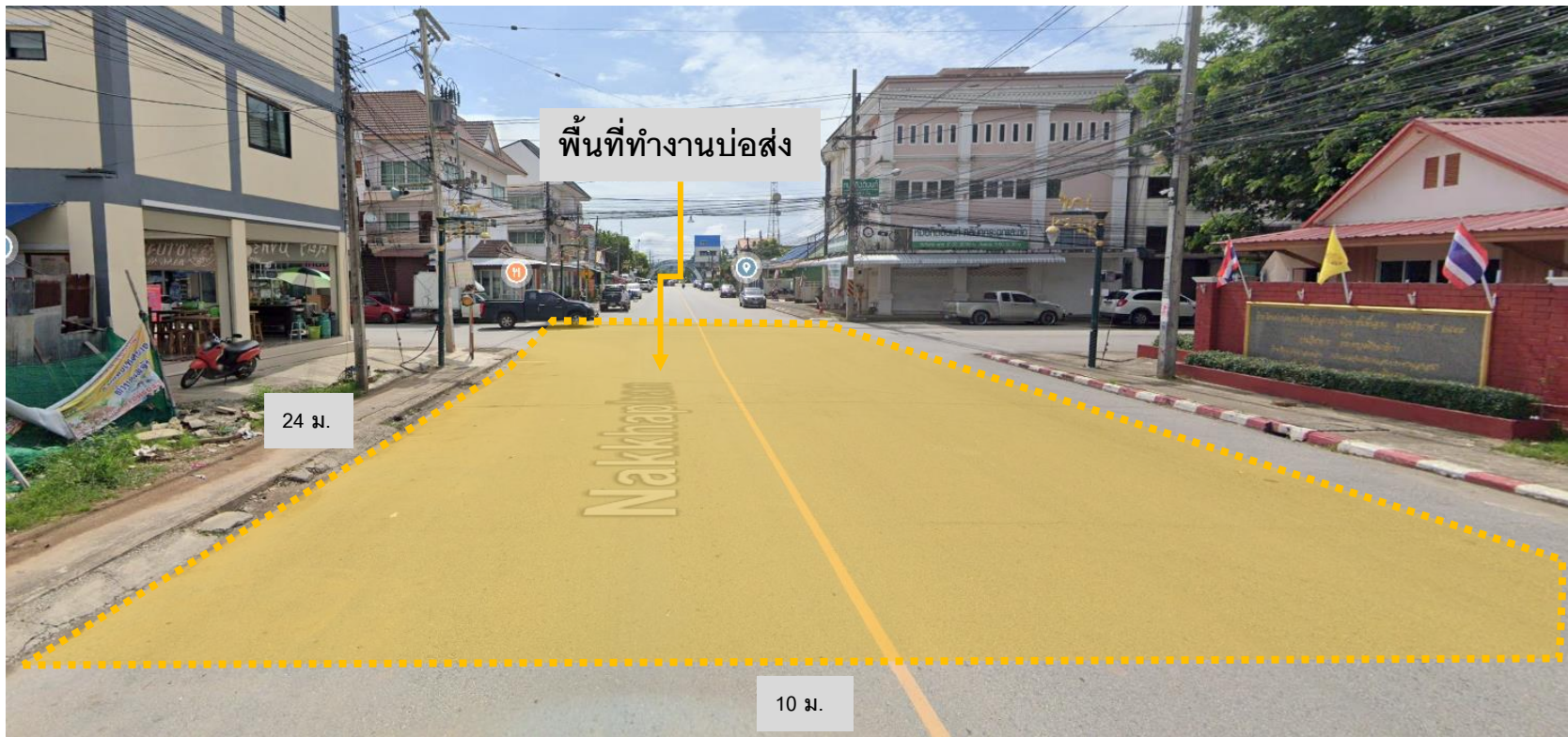
- บ่อส่งหัว
- บ่อรับหัว
- เส้นทางงานดันท่อลอดถนน
- ทิศทางการระบายน้ำ
- เดินรถทางเดียว
- ห้ามผ่านสถานที่ก่อสร้าง
- เดินรถสวนทาง

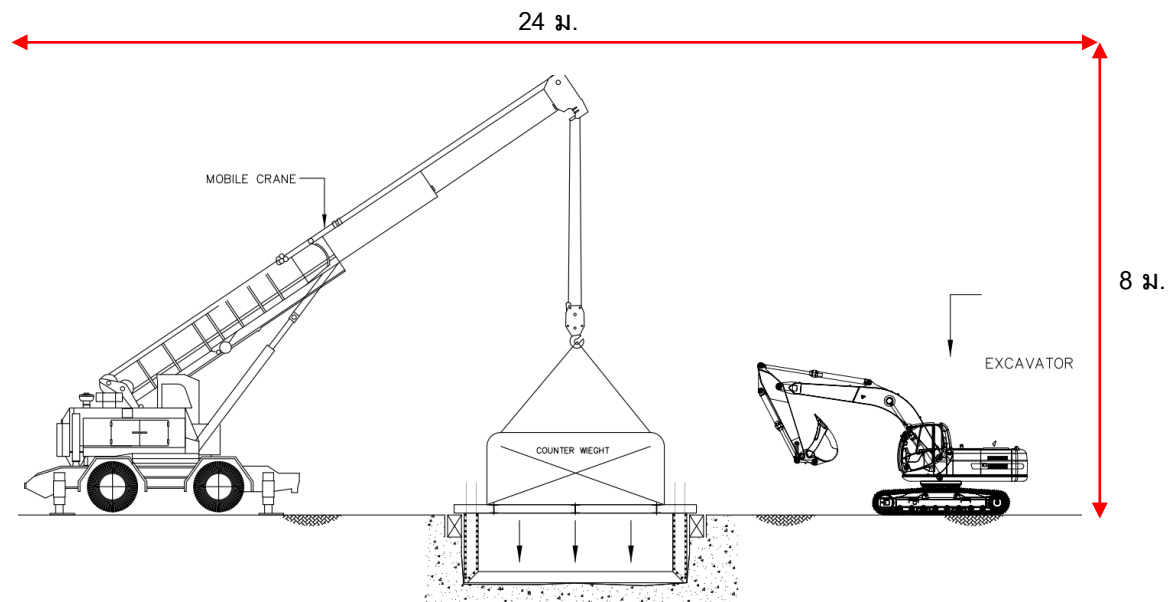
ผังจราจรงานก่อสร้างงาน ท่อเหลี่ยม ค.ส.ล. ขนาด Dia. 2.40x2.40 ม. ถ.เวียงหวาย



- ➔ เส้นทางงานก่อสร้างท่อเหลี่ยม ค.ส.ล. ขนาด Dia. 2.40x2.40 ม. ความยาว 689 ม.
- ห้ามผ่านสถานที่ก่อสร้าง
- - ➔ เดี่ยวรถทางเดียว
- - ➔ เดี่ยวรถสวนทาง

ด้านกึ่งที่บั้ง





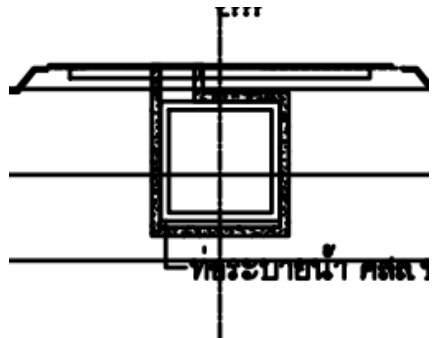


พื้นที่ทำงานงานวางท่อลอดเหลี่ยม
ขนาด 2.40x2.40 ม.

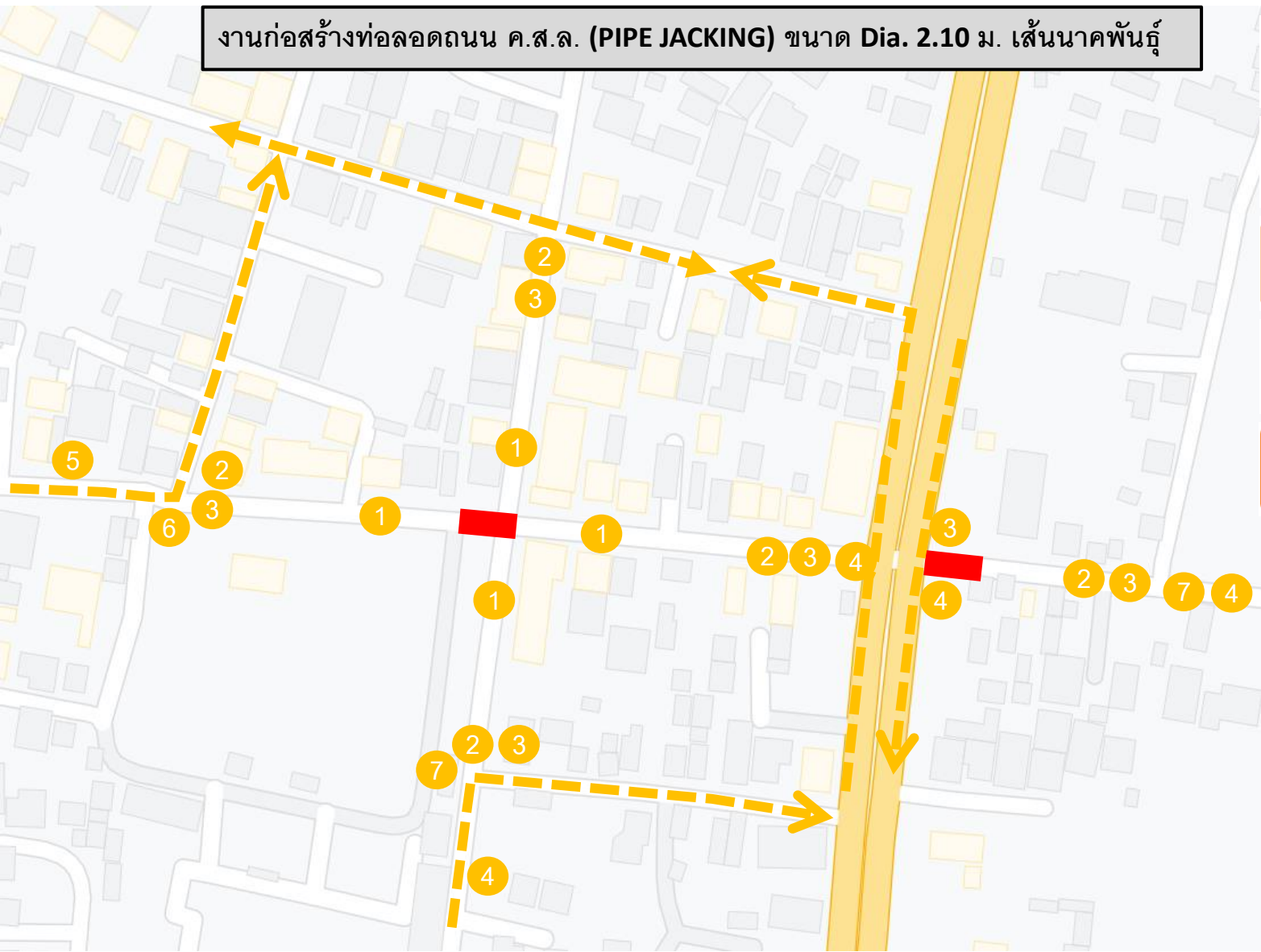


3 ม.

3 ม.



งานก่อสร้างท่อลอดถนน ค.ส.ล. (PIPE JACKING) ขนาด Dia. 2.10 ม. เส้นขนาดพันธุ์



- 1 ทางก่อสร้างไปรด์ระมัดระวัง
- 2 งานก่อสร้างทางข้างหน้า
- 3 ทางปิดข้างหน้า
- 4 ใช้ทางเบี่ยง
- 5 ใช้ทางเบี่ยง
- 6 ใช้ทางเบี่ยง
- 7 ใช้ทางเบี่ยง

งานก่อสร้างท่อเหลี่ยม ค.ส.ล. ขนาด Dia. 2.40x2.40 ม. เส้นเวียงหวาย



1 ทางก่อสร้าง
ไปรอบรั้ววัดระวงษ์

1

2 งานก่อสร้างทาง
ข้างหน้า

2

3 ทางปิด
ข้างหน้า

3

4 →
ใช้ทางเบียง

4

5 ←
ใช้ทางเบียง

5

6 ←

6

7 →

7

ขอบเขตงานก่อสร้าง

งานก่อสร้างท่อเหลี่ยม ค.ส.ล. ขนาด Dia. 1.50x1.50 ม. ถ.ไชยบุรี – หนองพันธ์ ความยาว 925 ม.

- งานวางท่อลอดเหลี่ยมขนาด 1.50x1.50 ม. พร้อมบ่อพัก ค.ส.ล.
- งานคืนผิวจราจร

งานก่อสร้างท่อลอดถนน ค.ส.ล. (PIPE JACKING) ขนาด Dia. 2.10 ม. ถ.หนองพันธ์ - ถ.เวียงหวาย ความยาว 193 ม.

- งานถมบ่อส่งน้ำและบ่อรับน้ำ
- งานดันท่อลอดใต้ถนนขนาด 2.10 ม.
- งานคืนผิวจราจรของบ่อส่งน้ำและบ่อรับน้ำ

งานก่อสร้างท่อเหลี่ยม ค.ส.ล. ขนาด Dia. 2.40x2.40 ม. ถ.เวียงหวาย ความยาว 689 ม.

- งานวางท่อลอดเหลี่ยมขนาด 2.40x2.40 ม. พร้อมบ่อพัก ค.ส.ล.
- งานคืนผิวจราจรพร้อมวางระบายน้ำด้านทิศใต้

ขอบเขตงานด้านประชาสัมพันธ์-จราจร

- งานประชาสัมพันธ์งานก่อสร้าง
- งานติดตั้งป้ายจราจรในระหว่างการก่อสร้าง
- ช่วงเวลาที่ขอกำหนดก่อสร้าง ตั้งแต่ 8.00 น. – 17.00 น.
- ปิดการจราจรบางช่วงเวลาที่มีการทำงาน (8.30 น. - 15.00 น.)

ระยะเวลาและแผนงานก่อสร้างท่อเหลี่ยม ค.ส.ล. ขนาด Dia. 1.50x1.50 ม. ถ.ไชยบุรี - นาคพันธ์

ระยะเวลาการก่อสร้าง 290 วัน แบ่งออกเป็นส่วนงานดังนี้

1. งานสกัดผิวจราจรเดิม
2. งานวางท่อลอดเหลี่ยมขนาด 1.50x1.50 ม. พร้อมบ่อพัก
3. งานถมบดอัดถนนพร้อมต่อปากบ่อพัก
4. งานปรับปรุงบ่อพักน้ำกรมทางหลวง
5. งานคืนผิวจราจร

ที่	รายละเอียดของงาน	ระยะเวลาการทำงาน (วัน)										หมายเหตุ	
		30	60	90	120	150	180	210	240	260	290		
1	งานสกัดผิวจราจรเดิม		90 วัน										
2	งานวางท่อลอดเหลี่ยมขนาด 1.50x1.50 ม. พร้อมบ่อพัก				210 วัน								
3	งานถมบดอัดถนนพร้อมต่อปากบ่อพัก				180 วัน								
4	งานปรับปรุงบ่อพักน้ำกรมทางหลวง	60 วัน											
5	งานคืนผิวจราจร								90 วัน				

เริ่มงาน 3 มกราคม 2566

แล้วเสร็จงาน 20 ตุลาคม 2566

ระยะเวลาและแผนงานก่อสร้างท่อลอดถนน ค.ส.ล. (PIPE JACKING) ขนาด Dia. 2.10 ม.

ถนนคัพพันธ์ - ถนนเวียงหวาย

ระยะเวลาการก่อสร้าง 210 วัน แบ่งออกเป็นส่วนงานดังนี้

1. งานสกัดผิวจราจรพร้อมขุดลอกดินเดิม
2. งานถมบ่อส่ง
3. งานถมบ่อรับ
4. งานดันท่อลอดพร้อมเชื่อมท่อ
5. งานคืนผิวจราจร

ที่	รายละเอียดของงาน	ระยะเวลาการทำงาน (วัน)							หมายเหตุ
		30	60	90	120	150	180	210	
1	งานสกัดผิวจราจรพร้อมขุดลอกดินเดิม	30 วัน							
2	งานถมบ่อส่ง		60 วัน						
3	งานถมบ่อรับ			60 วัน					
4	งานดันท่อลอดพร้อมเชื่อมท่อ				120 วัน				
5	งานคืนผิวจราจร							30 วัน	

เริ่มงาน 1 มิถุนายน 2565

แล้วเสร็จงาน 28 ธันวาคม 2565

ระยะเวลาและแผนงานก่อสร้างท่อเหลี่ยม ค.ส.ล. ขนาด Dia. 2.40x2.40 ม. ถ.เวียง

หน่วย

ระยะเวลาการก่อสร้าง 220 วัน แบ่งออกเป็นส่วนงานดังนี้

1. งานสกัดผิวจราจรเดิม
2. งานวางท่อลอดเหลี่ยมขนาด 2.40x2.40 ม. พร้อมบ่อพัก
3. งานถมบดอัดถนนพร้อมต่อปากบ่อพัก
4. งานคืนผิวจราจร

ที่	รายละเอียดของงาน	ระยะเวลาการทำงาน (วัน)								หมายเหตุ
		30	60	90	120	150	180	210	240	
1	งานสกัดผิวจราจรเดิม	60 วัน								
2	งานวางท่อลอดเหลี่ยม ขนาด 2.40x2.40 ม. พร้อมบ่อพัก		150 วัน							
3	งานถมบดอัดถนนพร้อมต่อปากบ่อพัก			120 วัน				60 วัน		
4	งานคืนผิวจราจร									

เริ่มงาน 10 พฤษภาคม 2565

แล้วเสร็จงาน 16 ธันวาคม 2565



งานก่อสร้างระบบระบายน้ำ ถ.ไชยบุรี-ถ.นาคพันธ์-ถ.พหลโยธิน-ถ.เวียงหวาย (DR01)
เป็นส่วนหนึ่งของโครงการก่อสร้างระบบป้องกันน้ำท่วมพื้นที่ชุมชนแม่จัน ระยะที่ 2 อ.แม่จัน จ.เชียงราย

ขออภัยในความไม่สะดวก

เนื่องจากกำลังดำเนินการก่อสร้าง

งานวางท่อระบายน้ำและทำการคืนผิวจราจรตามถนนเวียงหวาย

เริ่มดำเนินการภายในเดือน พฤษภาคม พ.ศ. 2565

สิ้นสุดโดยประมาณ

เดือน ธันวาคม พ.ศ. 2565

โดยการสนับสนุนงบประมาณจาก
สำนักสนับสนุนและพัฒนาตามผังเมือง
กรมโยธาธิการและผังเมือง กระทรวงมหาดไทย

ทั้งนี้เพื่อการแก้ไขปัญหาน้ำท่วมให้มีประสิทธิภาพ
พัฒนาโครงสร้างพื้นฐานให้พี่น้องประชาชนในเขตเทศบาลตำบลแม่จัน, อ.แม่จันและพื้นที่โดยรอบ

โครงการก่อสร้างนี้สร้างด้วยเงินภาษีประชาชน